

WOHNHAUS

Kalmusweg 4; 1220 Wien

Top 3

ERDGESCHOSS

Wohnfläche:

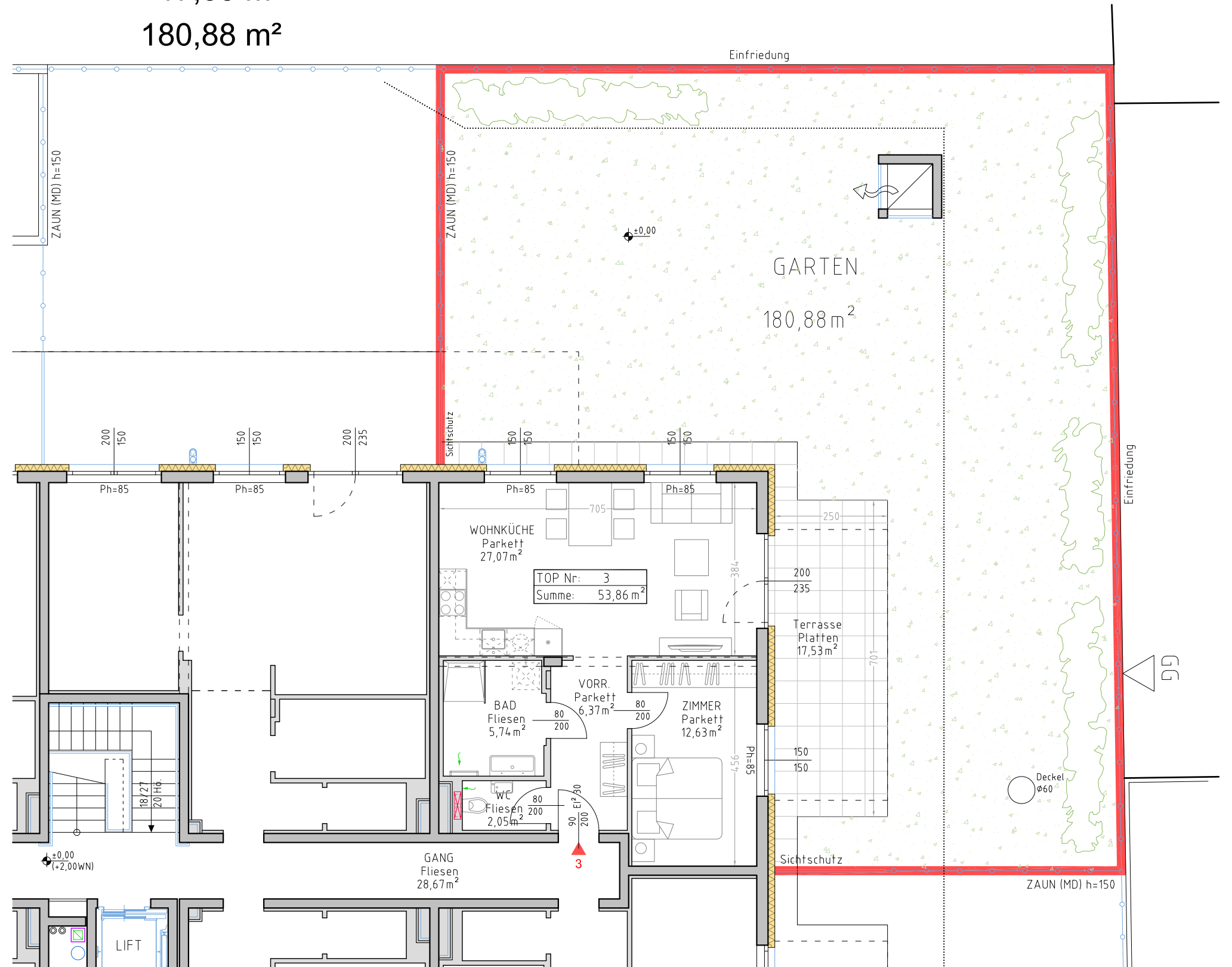
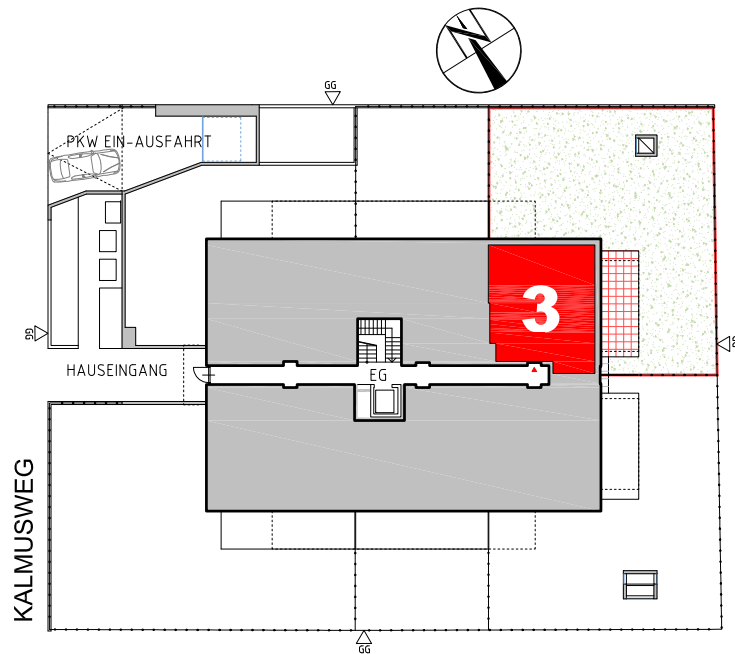
53,86 m²

Terrasse:

17,53 m²

Garten:

180,88 m²



VERKAUFSKONZEPT

Die am Plan dargestellten Inhalte stellen den eingereichten Planstand dar und sind nicht verbindlich. Einrichtungsgegenstände sowie die Bepflanzung sind nicht im Ausstattungsumfang enthalten.

08.07.2019

M=1:100

VORDEREGGER ZT-KG ARCHITEKT

1180 - Wien, Scherffenberggasse 3
Tel.: 01/479 53 72 Fax.: 479 53 72-20

