

2100 Korneuburg

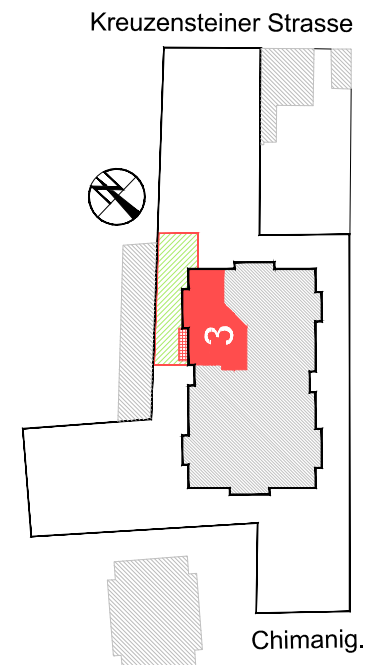
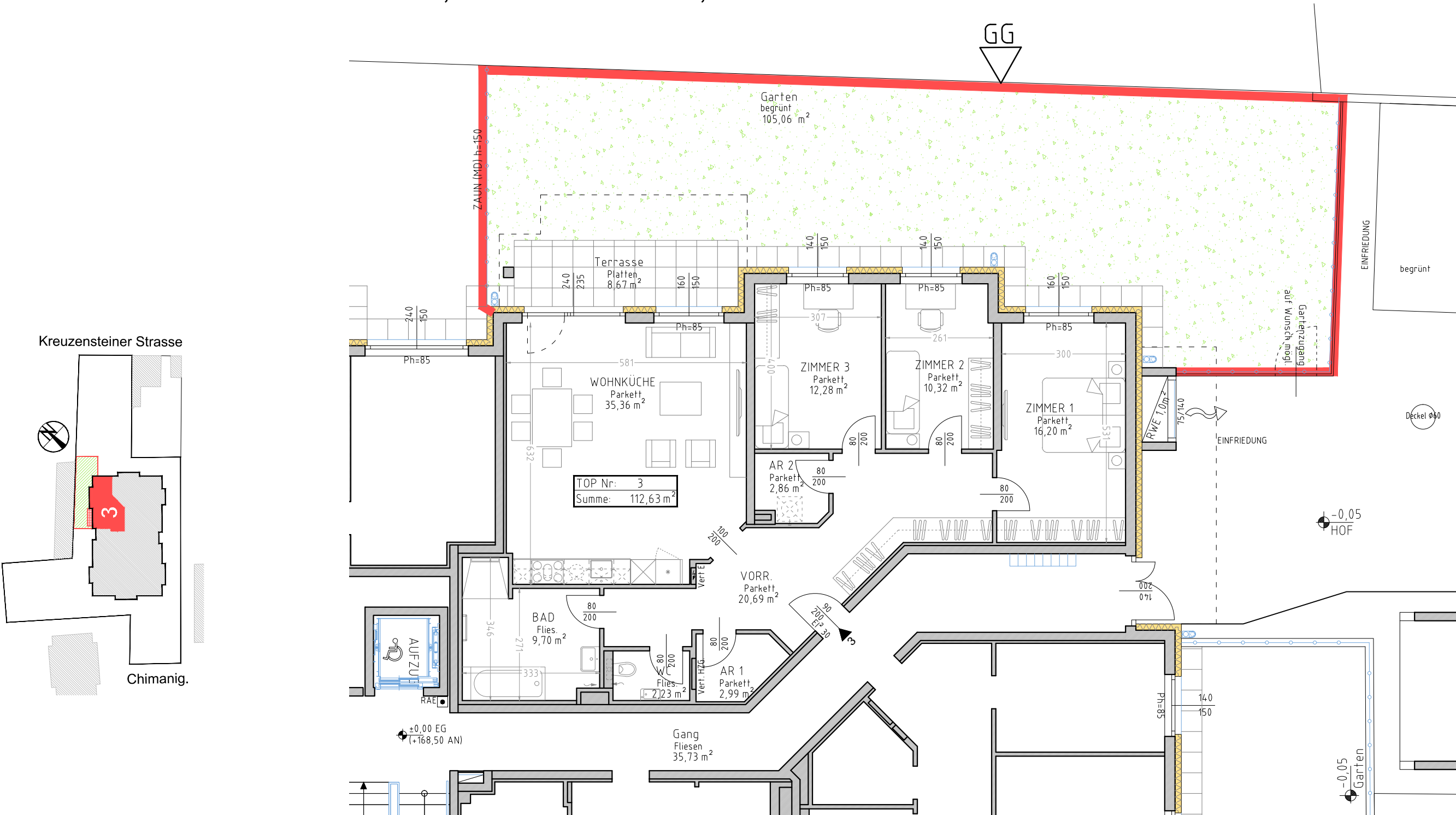
Kreuzensteiner Str. 25

Top 3

ERDGESCHOSS

Wohnfläche: 112,63 m²

Terrasse: 8,67 m² / Garten: 105,06 m²



VERKAUFSKONZEPT
Die am Plan dargestellten Inhalte stellen den eingereichten Planstand dar und sind nicht verbindlich. Einrichtungsgegenstände sowie die Bepflanzung sind nicht im Ausstattungsumfang enthalten.
04.09.2019 M=1:100

VORDEREGGER ZT-KG
ARCHITEKT
1180 - Wien, Scherffenberggasse 3
Tel.: 01/479 53 72 Fax.: 479 53 72-20

