

2100 Korneuburg

Kreuzensteiner Str. 25

Top 5

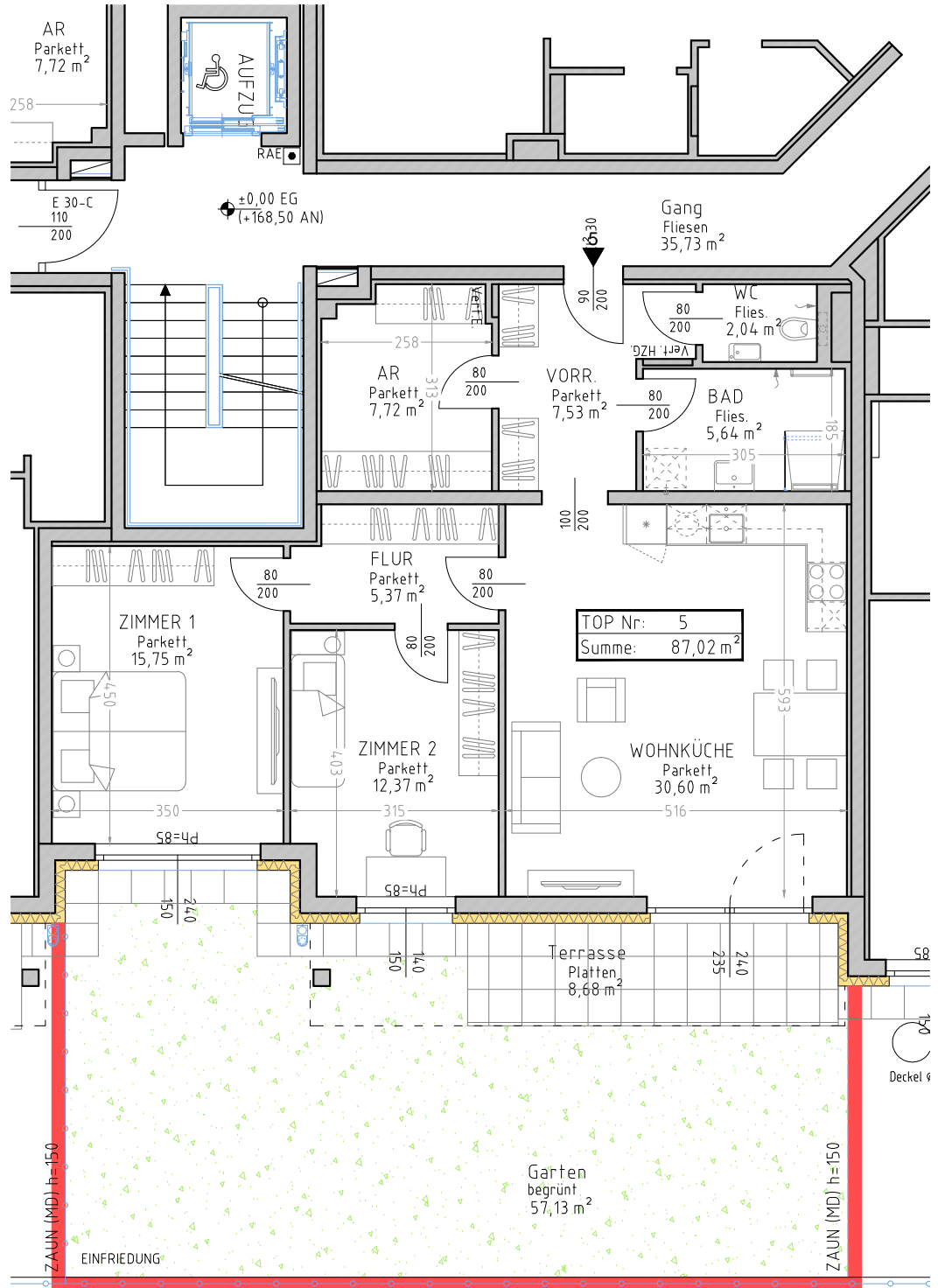
ERDGESCHOSS

Wohnfläche:

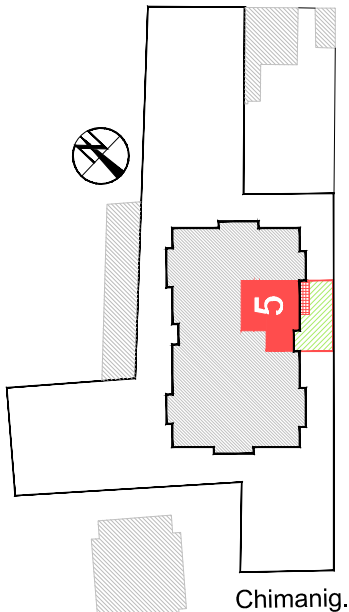
87,02 m²

Terrasse:

8,68 m² / Garten: 57,13 m²



Kreuzensteiner Strasse



VERKAUFSKONZEPT

Die am Plan dargestellten Inhalte stellen den eingereichten Planstand dar und sind nicht verbindlich. Einrichtungsgegenstände sowie die Bepflanzung sind nicht im Ausstattungsumfang enthalten.

04.09.2019

M=1:100

VORDEREGGER ZT-KG ARCHITEKT

1180 - Wien, Scherffenberggasse 3
Tel.: 01/479 53 72 Fax.: 479 53 72-20

