

2100 Korneuburg

Kreuzensteiner Str. 25

Top 6

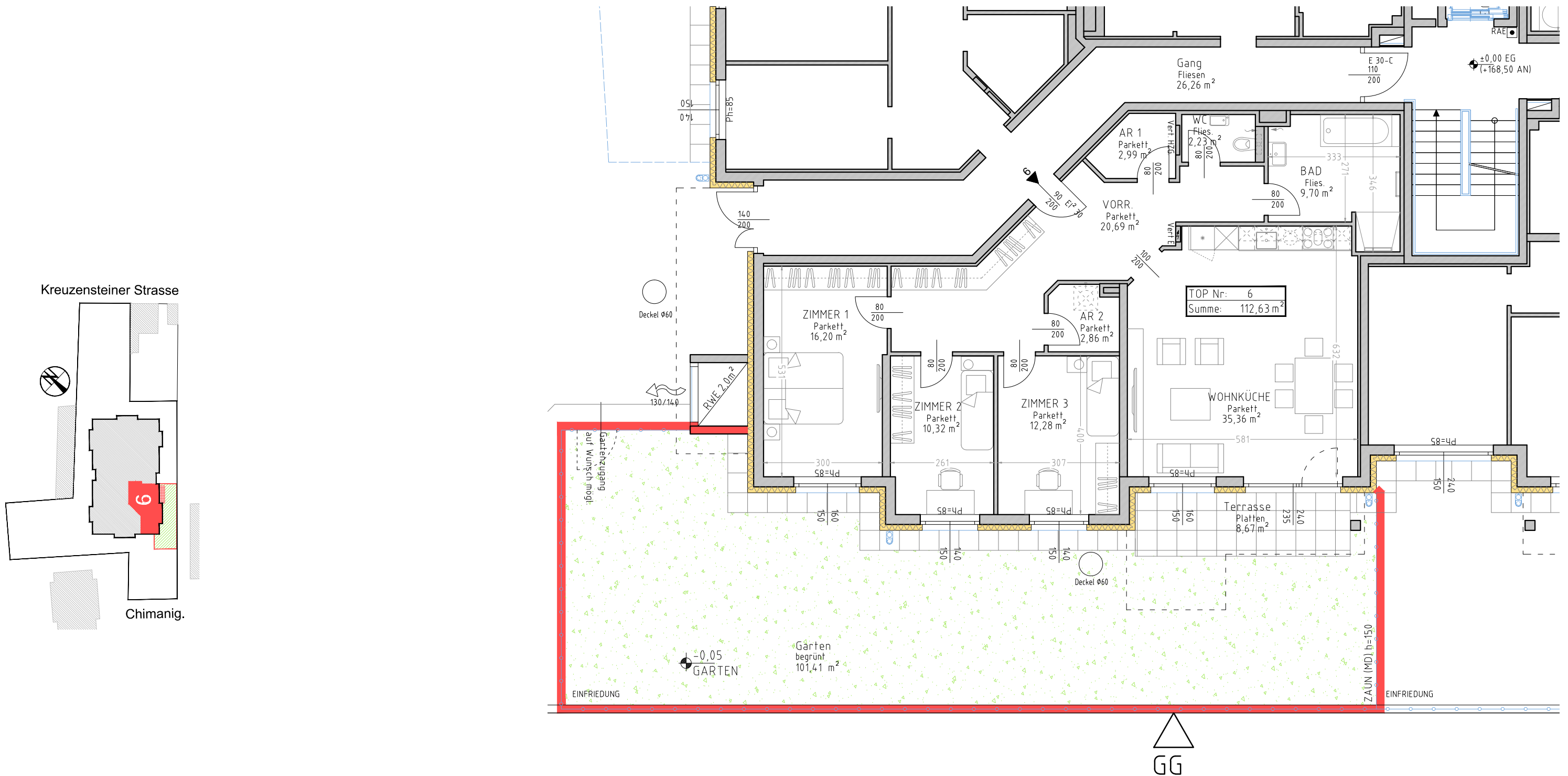
ERDGESCHOSS

Wohnfläche:

112,63 m²

Terrasse:

8,67 m² / Garten: 101,41 m²



VERKAUFSKONZEPT

Die am Plan dargestellten Inhalte stellen den eingereichten Planstand dar und sind nicht verbindlich. Einrichtungsgegenstände sowie die Bepflanzung sind nicht im Ausstattungsumfang enthalten.

04.09.2019

M=1:100

VORDEREGGER ZT-KG ARCHITEKT

1180 - Wien, Scherffenberggasse 3
Tel.: 01/479 53 72 Fax.: 479 53 72-20

