

# 2100 Korneuburg

Kreuzensteiner Str. 25

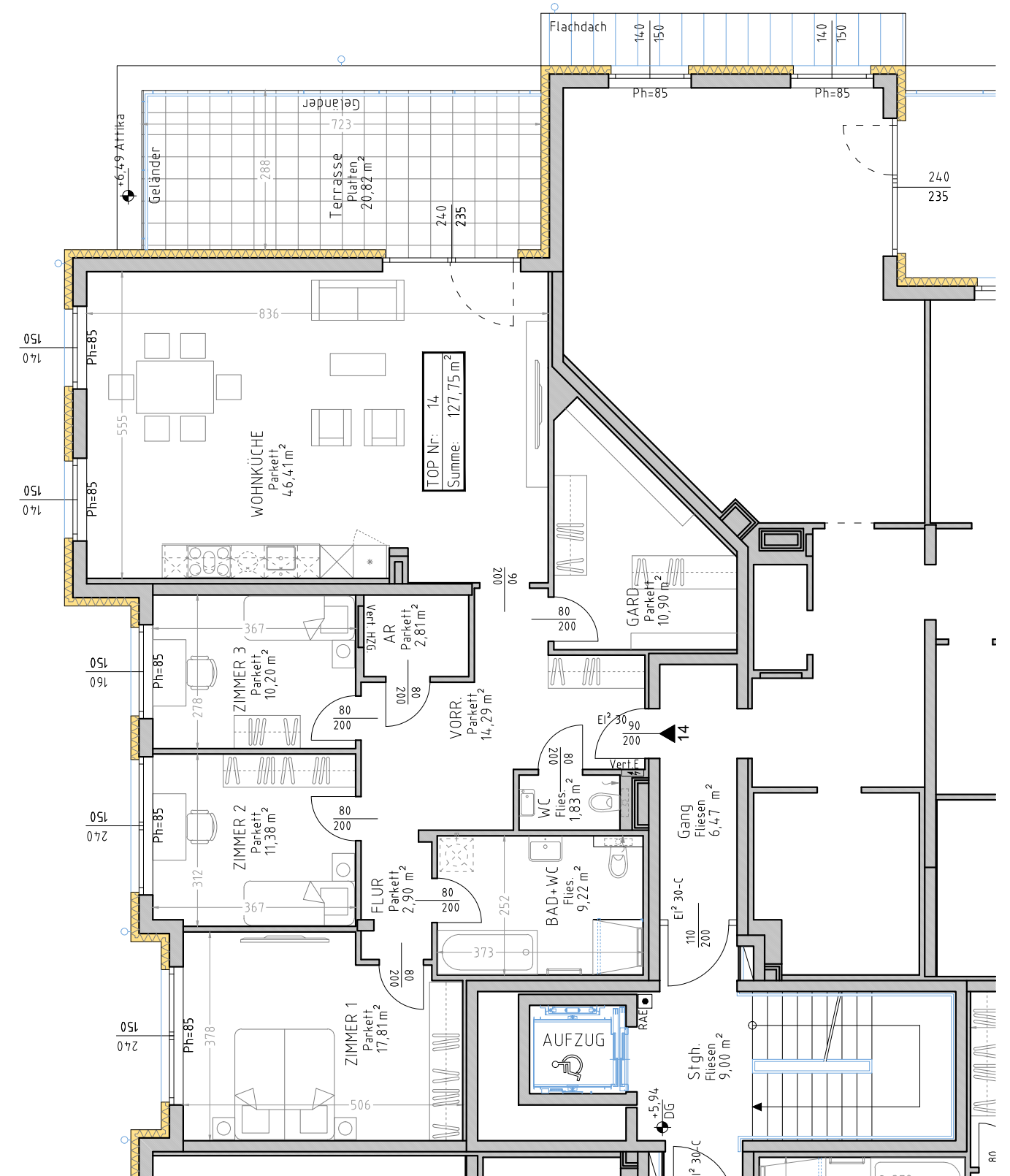
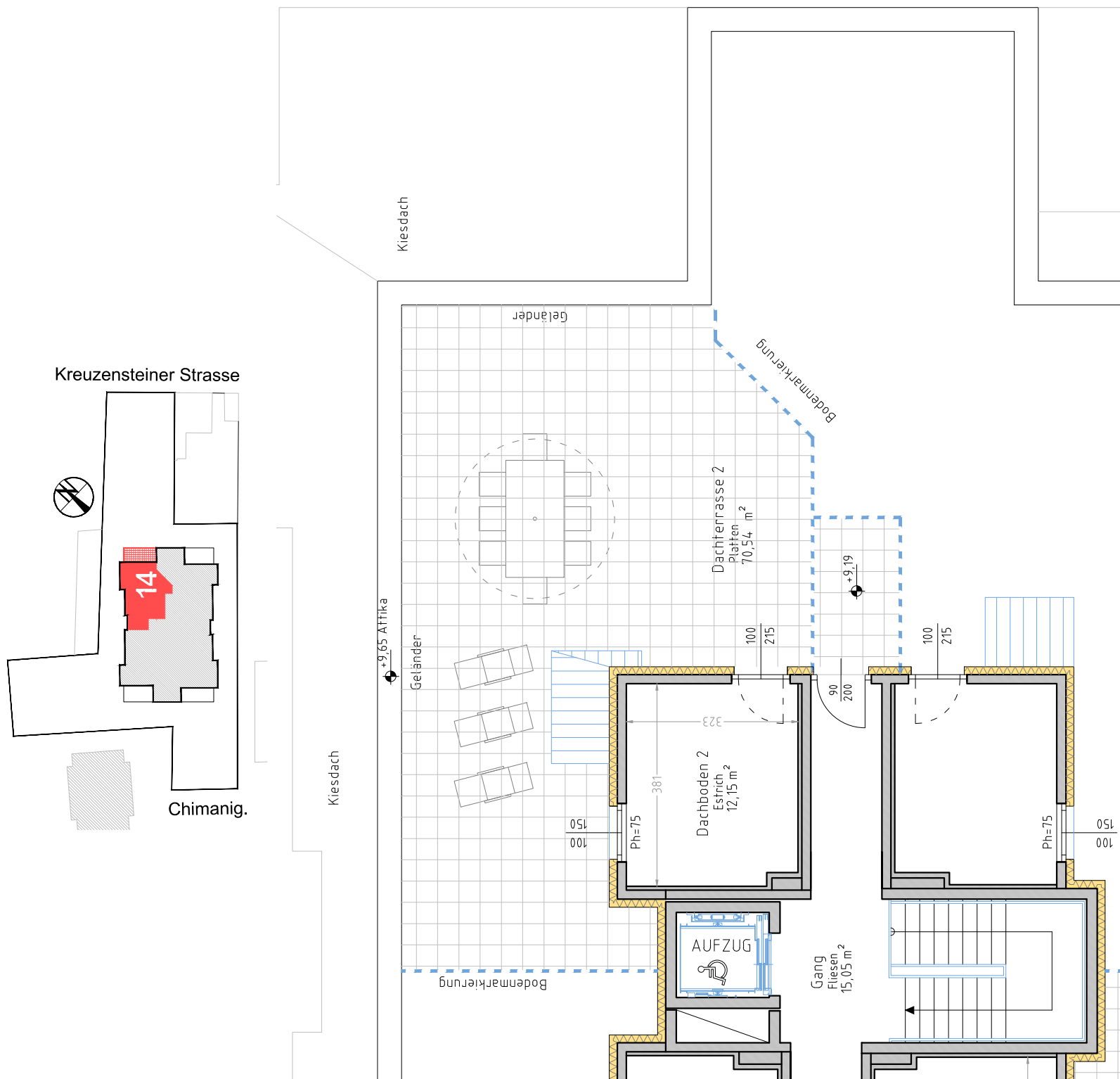
# Top 14

DACHGESCHOSS

Wohnfläche: 127,75m<sup>2</sup>

Terrasse: 20,82 m<sup>2</sup> / Dachterrasse: 70,54 m<sup>2</sup>

Dachboden: 12,15 m<sup>2</sup>



## VERKAUFSKONZEPT

Die am Plan dargestellten Inhalte stellen den eingereichten Planstand dar und sind nicht verbindlich. Einrichtungsgegenstände sowie die Bepflanzung sind nicht im Ausstattungsumfang enthalten.

04.09.2019

M=1:100

## VORDEREGGER ZT-KG ARCHITEKT

1180 - Wien, Scherffenberggasse 3  
Tel.: 01/479 53 72 Fax.: 479 53 72-20

