

WOHNHAUS

Kalmusweg 4; 1220 Wien

Top 13 Va1

DACHGESCHOSS

Wohnfläche:

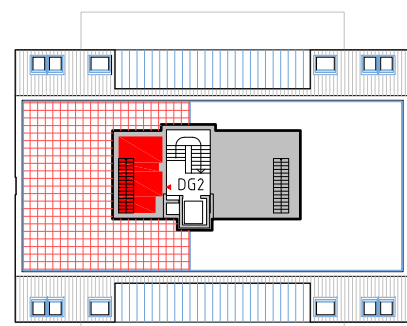
188,95 m²

Balkone:

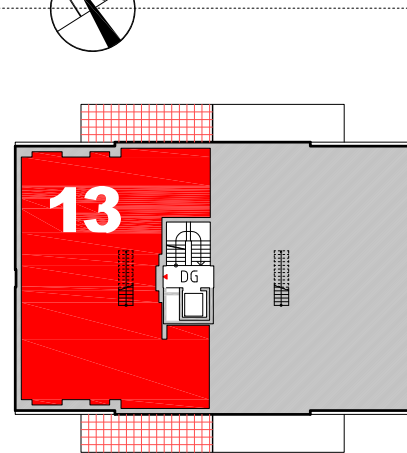
43,40 m²

Dachterrasse:

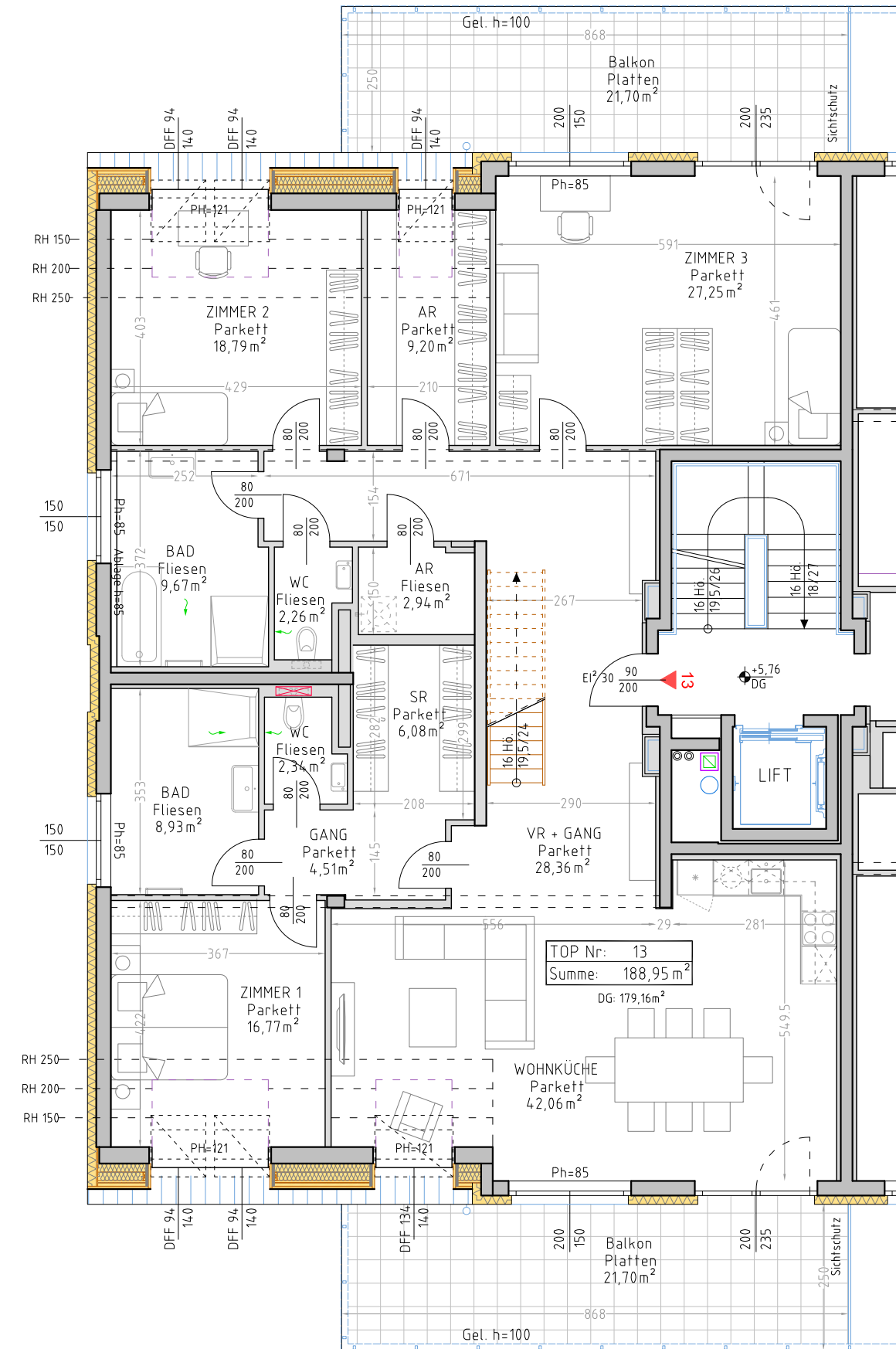
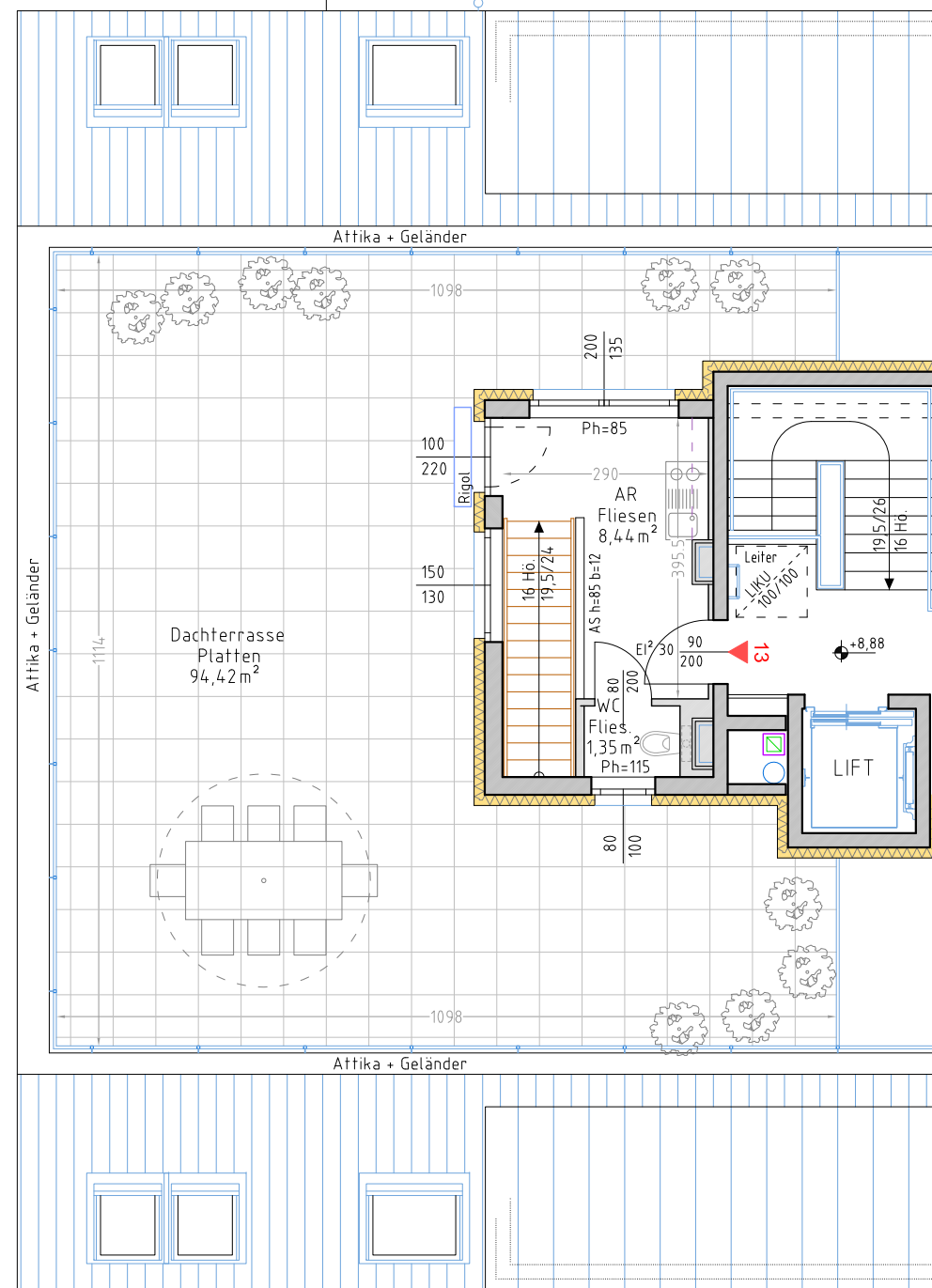
94,42m²



Dachterrassen



Dachgeschoss



TOP Nr.: 13
Summe: 188,95 m²
DG: 179,16 m²

VERKAUFSKONZEPT

Die am Plan dargestellten Inhalte stellen den eingereichten Planstand dar und sind nicht verbindlich. Einrichtungsgegenstände sowie die Bepflanzung sind nicht im Ausstattungsumfang enthalten.

25.11.2019

M=1:100

VORDEREGGER ZT-KG ARCHITEKT

1180 - Wien, Scherffenberggasse 3
Tel.: 01/479 53 72 Fax.: 479 53 72-20

