

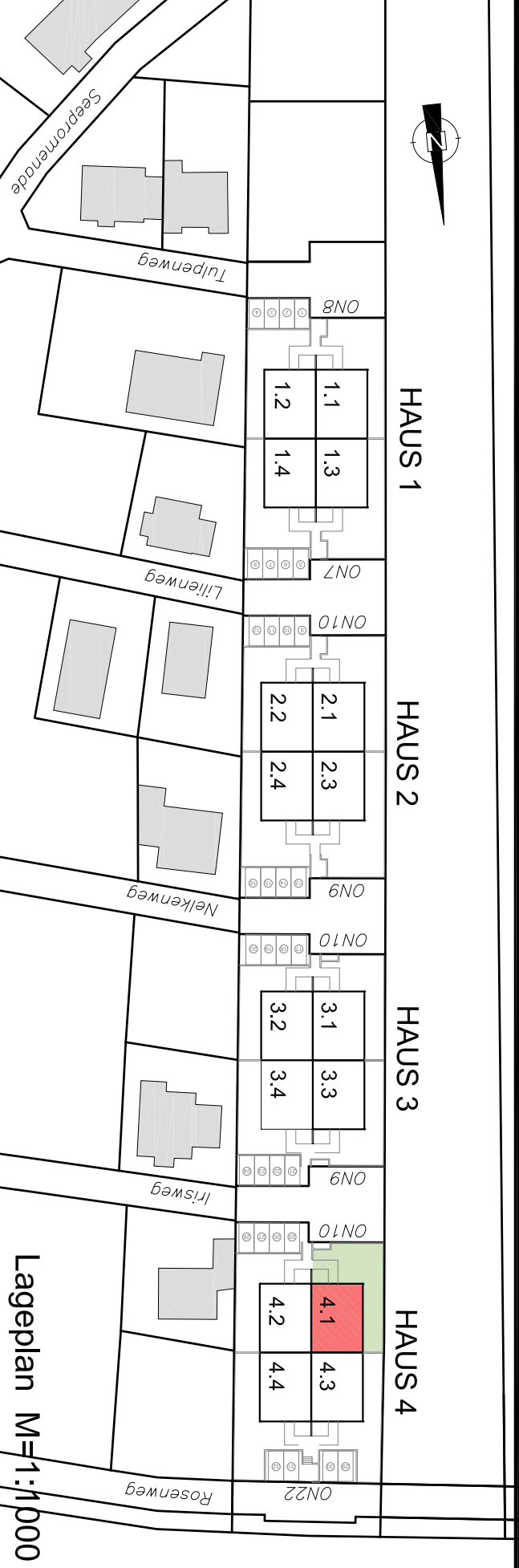
# PUTZING AM SEE

Irisweg 10 TOP 4.1

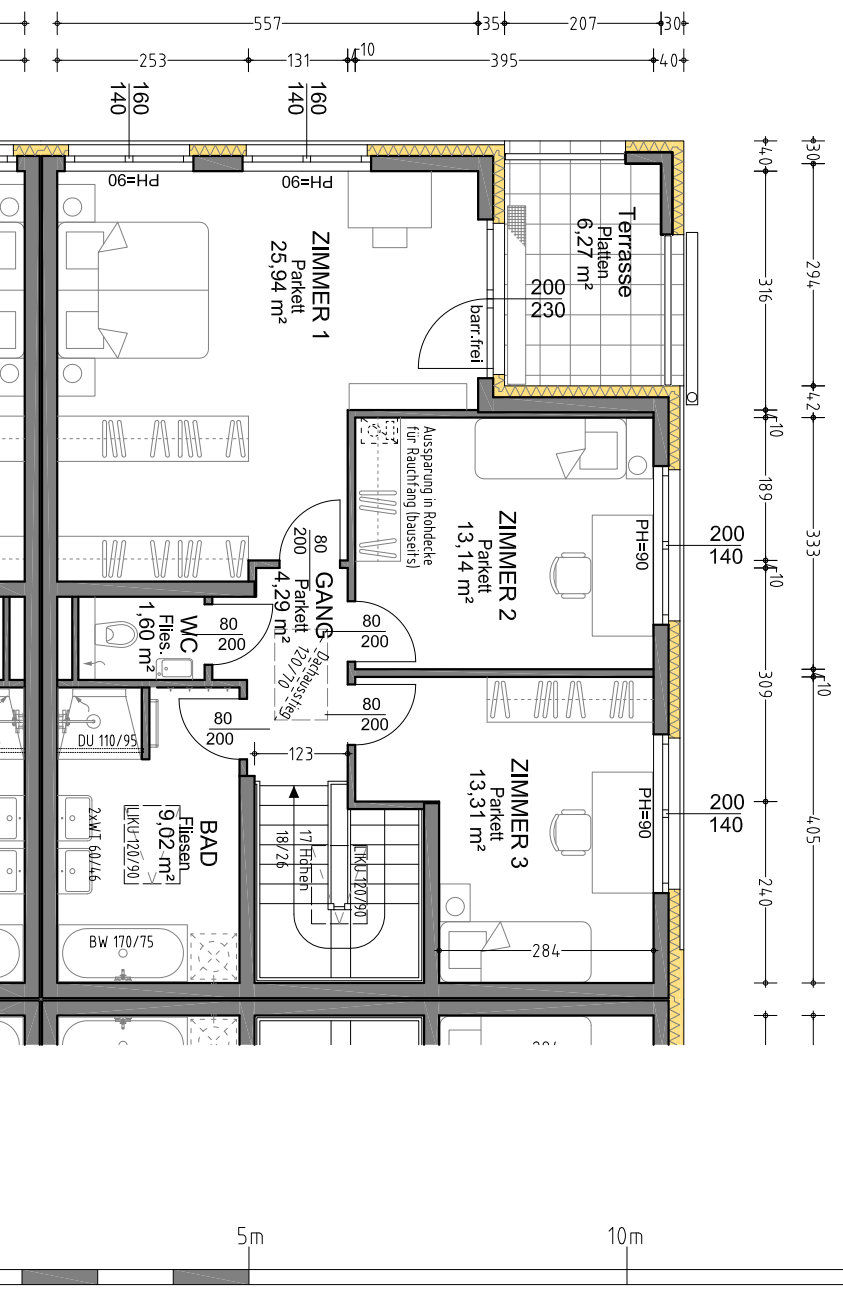
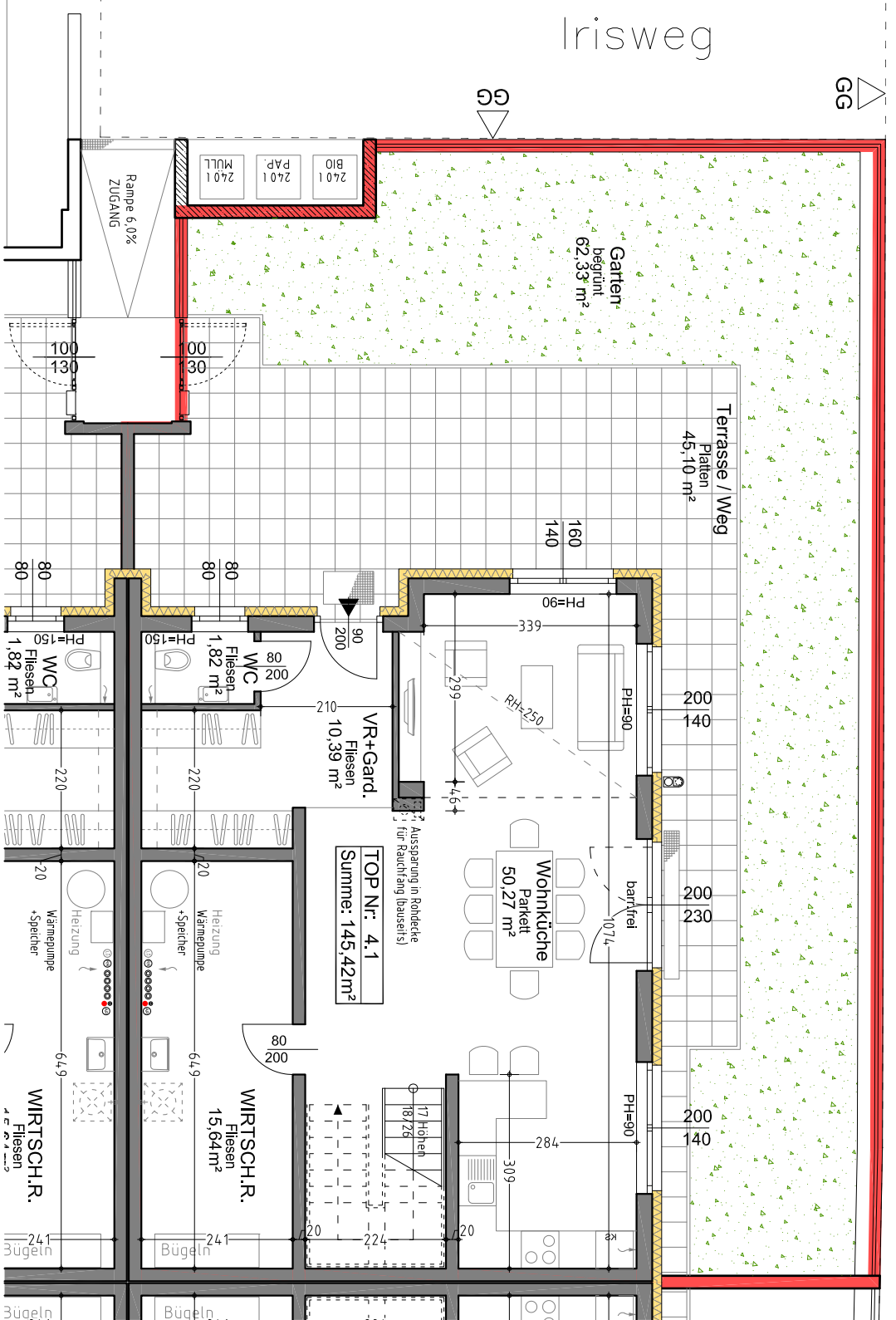
Wohnfläche: 145,42 m<sup>2</sup>

Terrasse OG: 6,27 m<sup>2</sup>

Garten / Terrasse EG: 107,43 m<sup>2</sup>



Arch. VORDEREGGER ZT-KG  
1180 Wien; Scherffenberggasse 3  
Tel.: 01-479 53 72 mob: 0676 680 5603  
12.12.2019



## VERKAUFSSKONZEPT

Die am Plan dargestellten Inhalte stellen den projektierten Planstand dar und sind nicht verbindlich. Einrichtungsgegenstände sowie Bepflanzungen sind nicht im Ausstattungsumfang enthalten

Erdgeschoss WNF: 78,12m<sup>2</sup>

1. Obergeschoss WNF: 67,30m<sup>2</sup> (Rohbaumaße) M 1:100