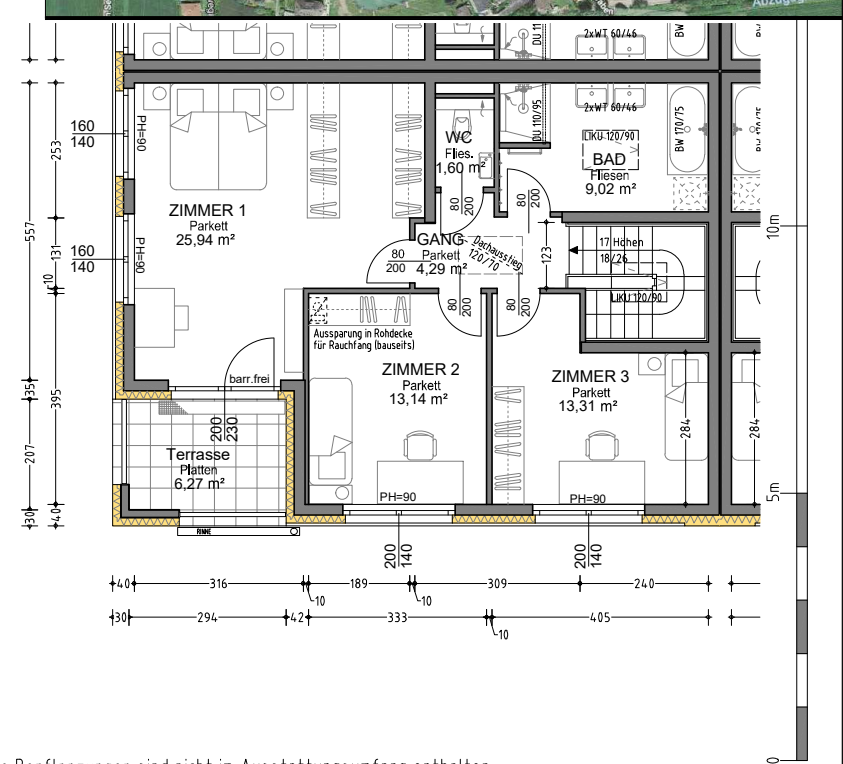
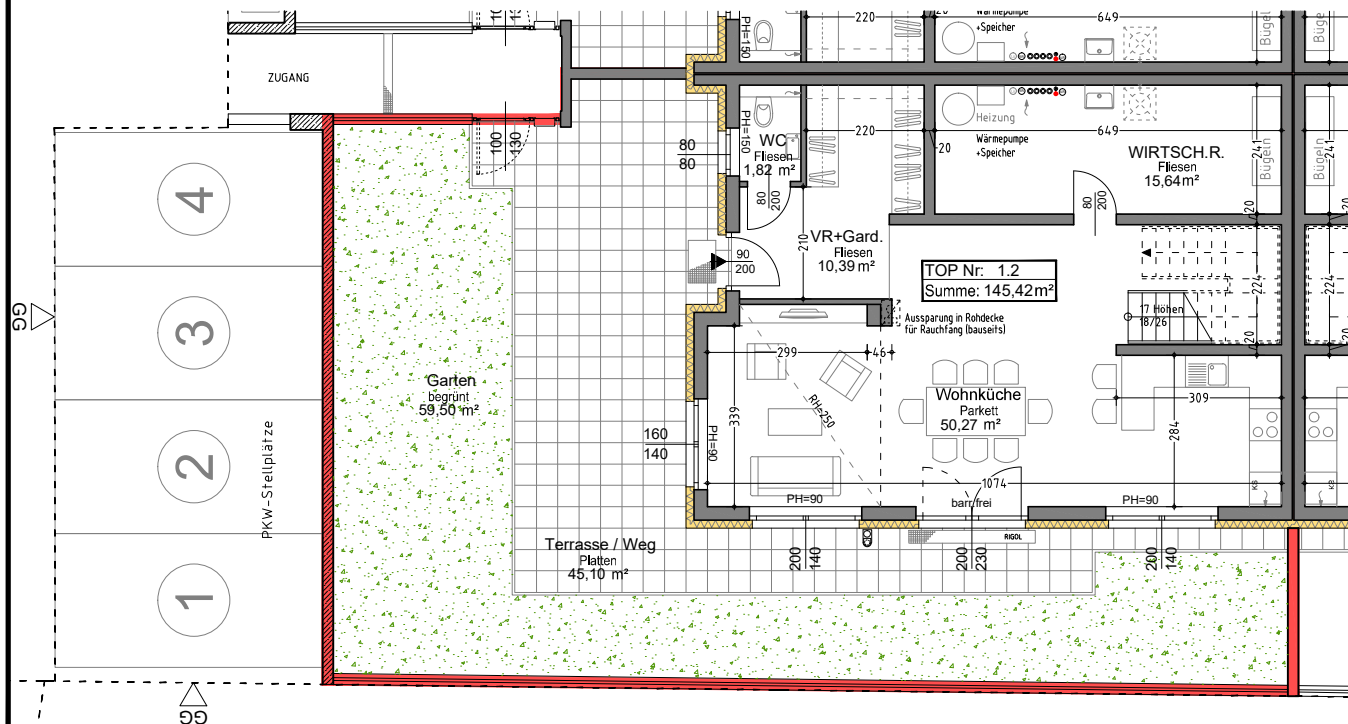
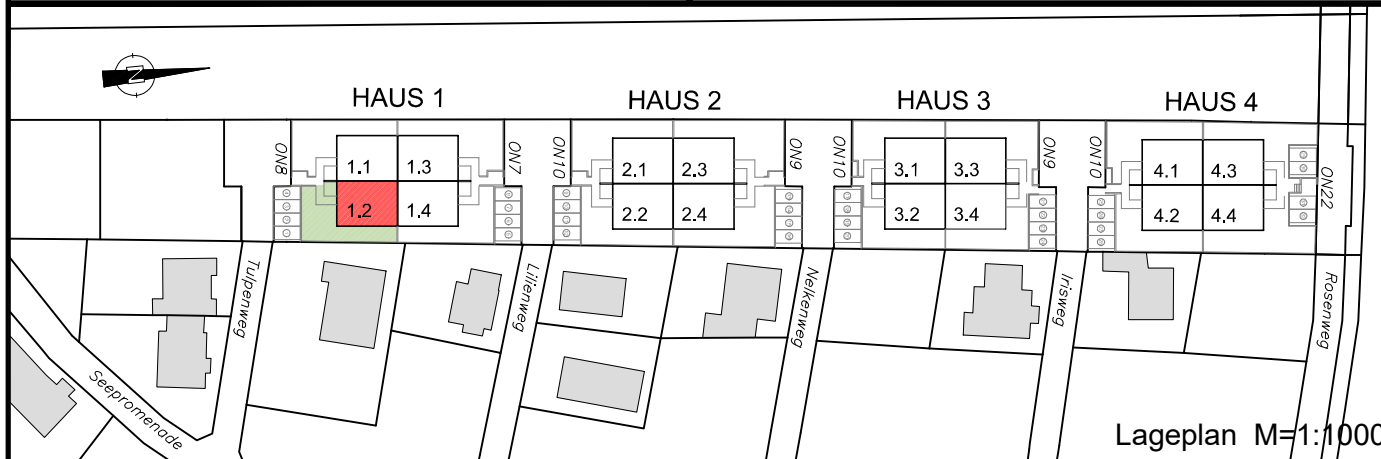


PUTZING AM SEE

Tulpenweg 8 TOP 1.2

Wohnfläche: 145,42 m²
 Terrasse OG: 6,27 m²
 Garten / Terrasse EG: 104,60 m²

Arch. VORDEREGGER ZT-KG
 1180 Wien; Scherffenberggasse 3
 Tel.: 01-479 53 72 mob: 0676 680 5603
 03.11.2020



VERKAUFSKONZEPT

Die am Plan dargestellten Inhalte stellen den projektierten Planstand dar und sind nicht verbindlich. Einrichtungsgegenstände sowie Bepflanzungen sind nicht im Ausstattungsumfang enthalten

Erdgeschoss WNF: 78,12 m²

1. Obergeschoss WNF: 67,30 m² (Rohbaumaße) M 1:100