

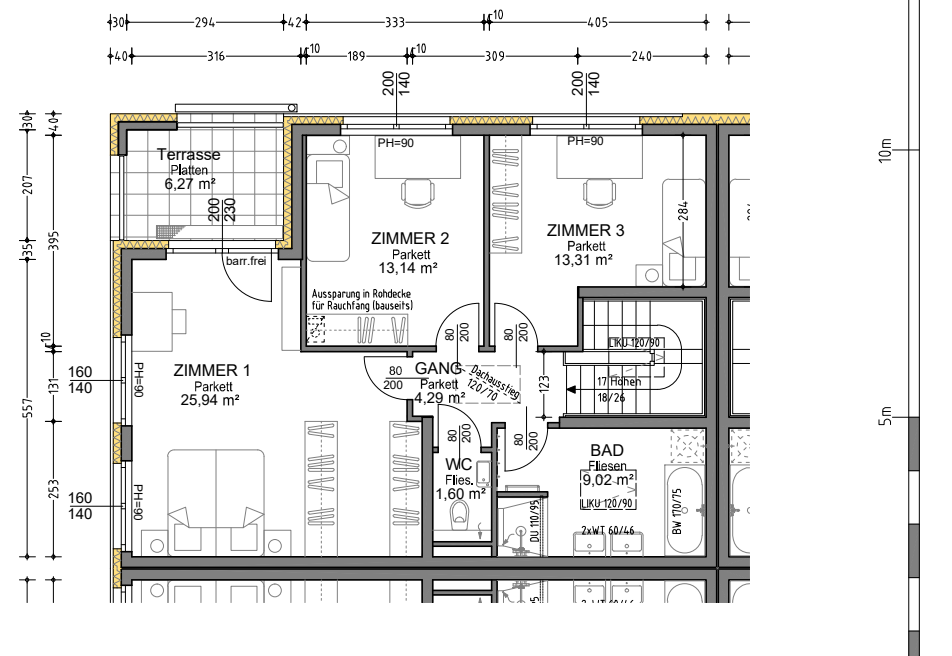
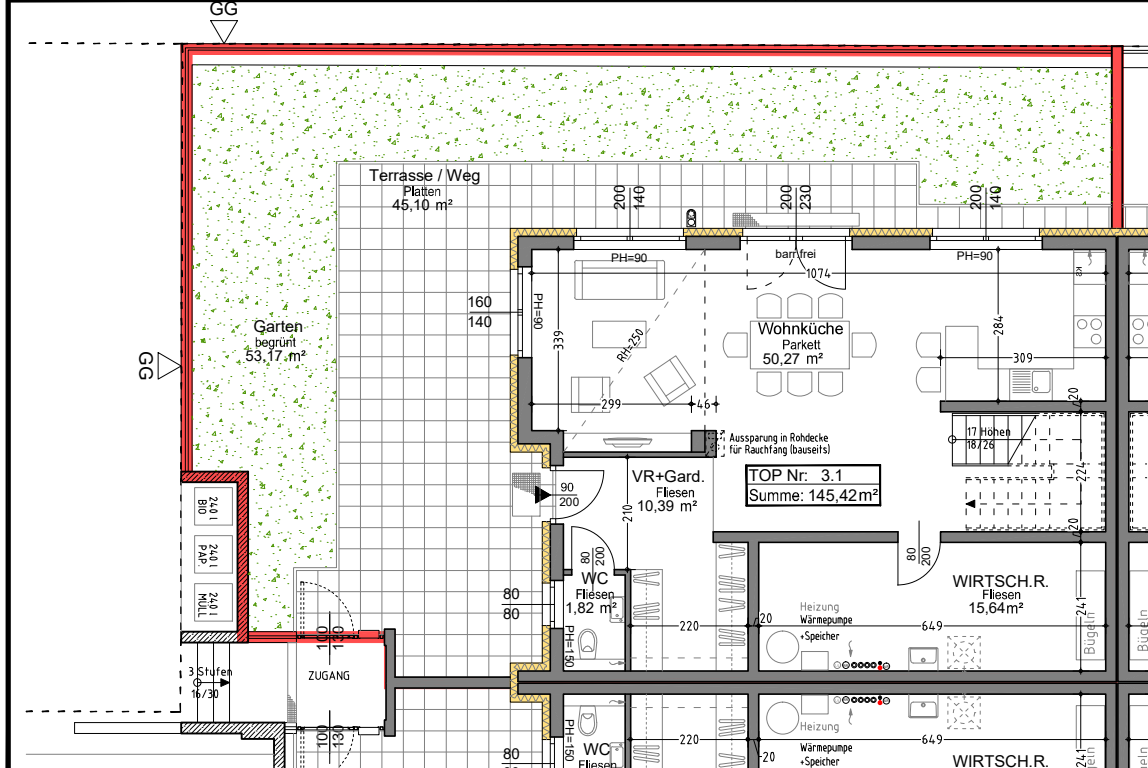
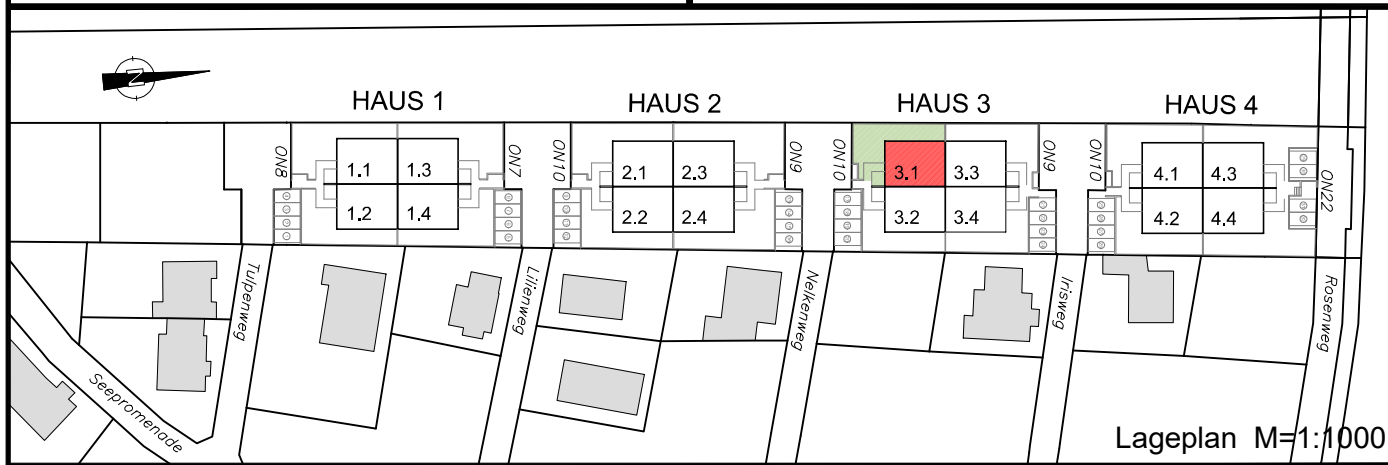
# PUTZING AM SEE

Nelkenweg 10 TOP 3.1

Wohnfläche: 145,42 m<sup>2</sup>  
 Terrasse OG: 6,27 m<sup>2</sup>  
 Garten / Terrasse EG: 98,27 m<sup>2</sup>

Arch. VORDEREGGER ZT-KG  
 1180 Wien; Scherffenberggasse 3  
 Tel.: 01-479 53 72 mob: 0676 680 5603

03.11.2020



## VERKAUFSKONZEPT

Die am Plan dargestellten Inhalte stellen den projektierten Planstand dar und sind nicht verbindlich. Einrichtungsgegenstände sowie Bepflanzungen sind nicht im Ausstattungsumfang enthalten

## Erdgeschoss

WNF: 78,12 m<sup>2</sup>

## 1. Obergeschoss

WNF: 67,30 m<sup>2</sup> (Rohbaumaße)

## M 1:100