

PUTZING AM SEE

Irisweg 9

TOP 3.4

Wohnfläche: 145,42 m²

Terrasse OG: 6,27 m²

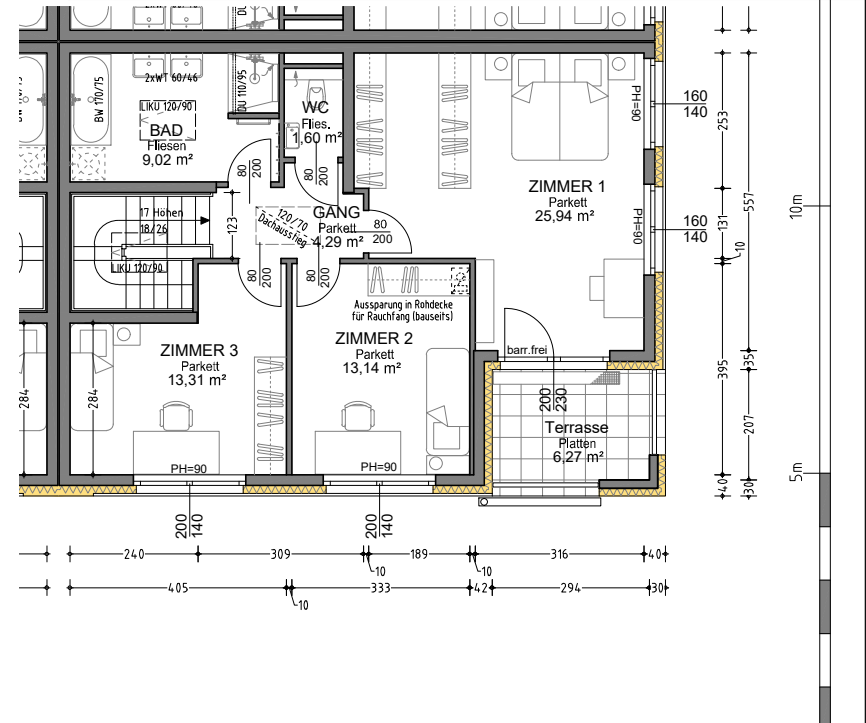
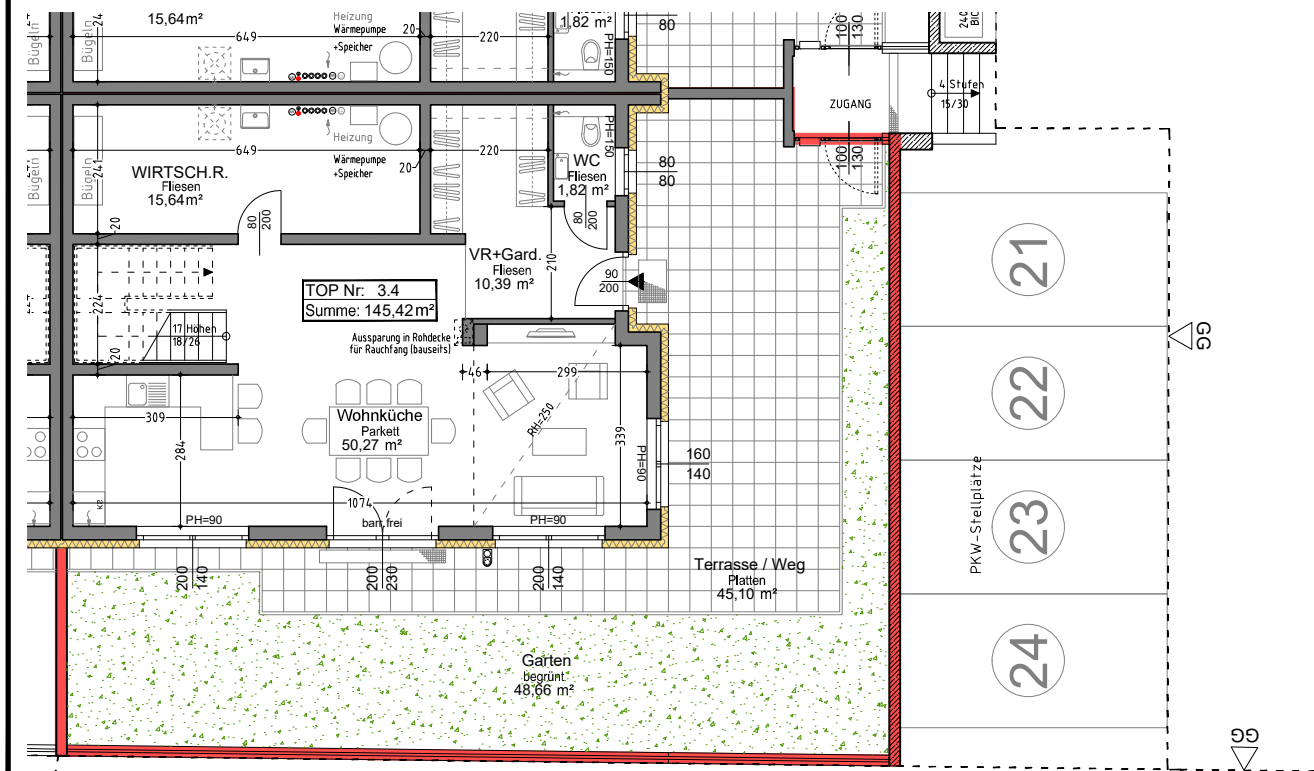
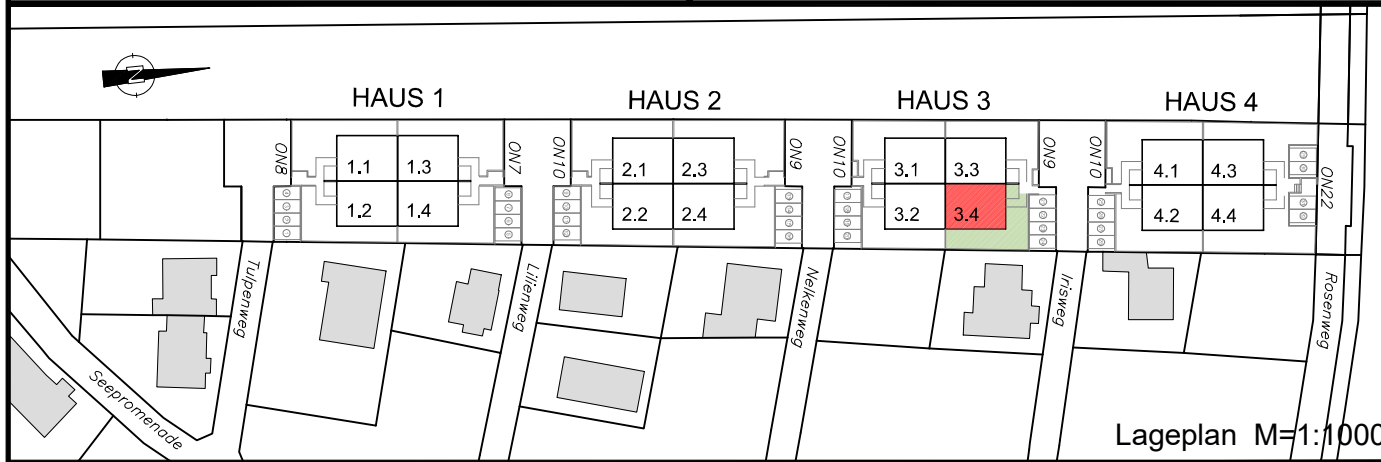
Garten / Terrasse EG: 93,76 m²

Arch. VORDEREGGER ZT-KG

1180 Wien; Scherffenberggasse 3

Tel.: 01-479 53 72 mob: 0676 680 5603

03.11.2020



VERKAUFSKONZEPT

Die am Plan dargestellten Inhalte stellen den projektierten Planstand dar und sind nicht verbindlich. Einrichtungsgegenstände sowie Bepflanzungen sind nicht im Ausstattungsumfang enthalten

Erdgeschoss

WNF: 78,12 m²

1. Obergeschoss

WNF: 67,30 m² (Rohbaumaße)

M 1:100