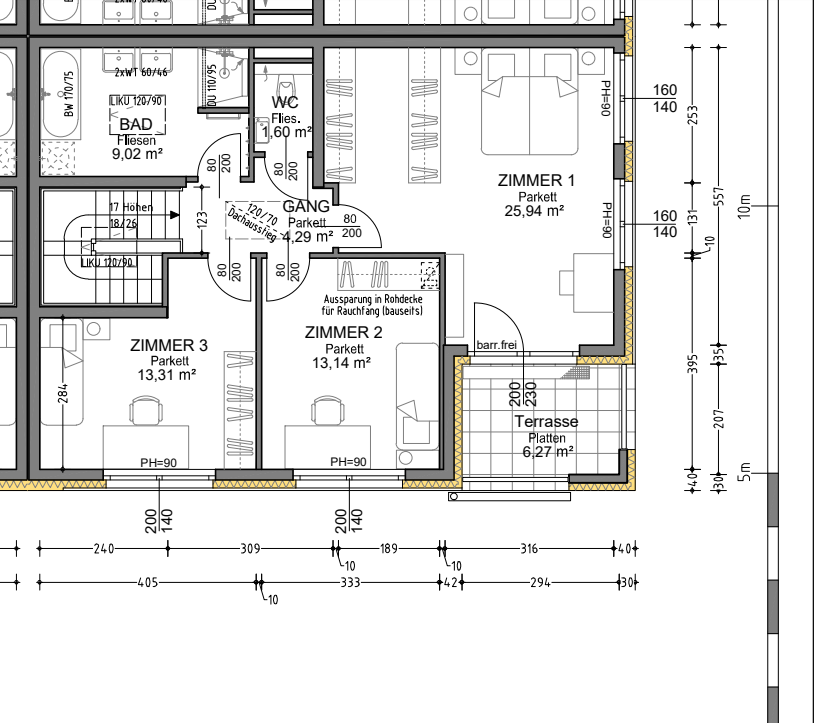
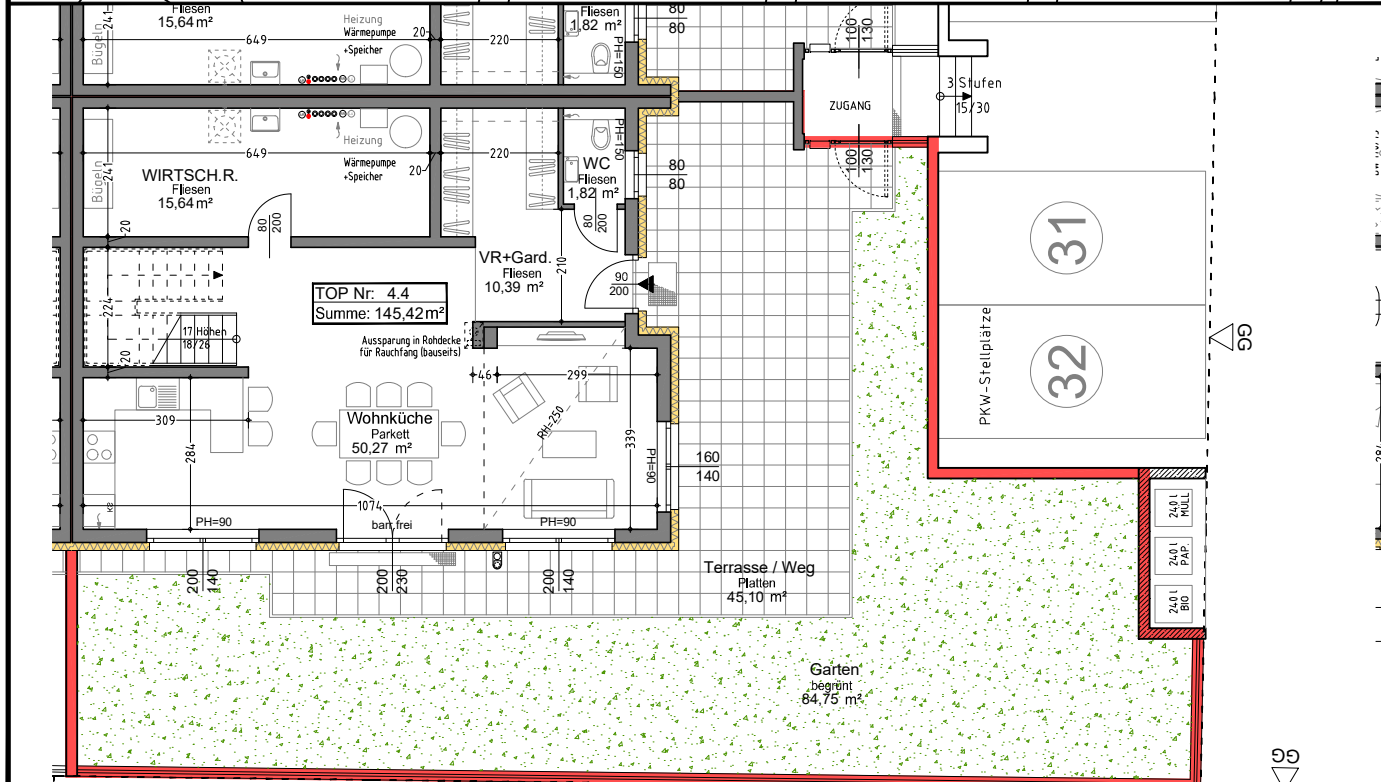
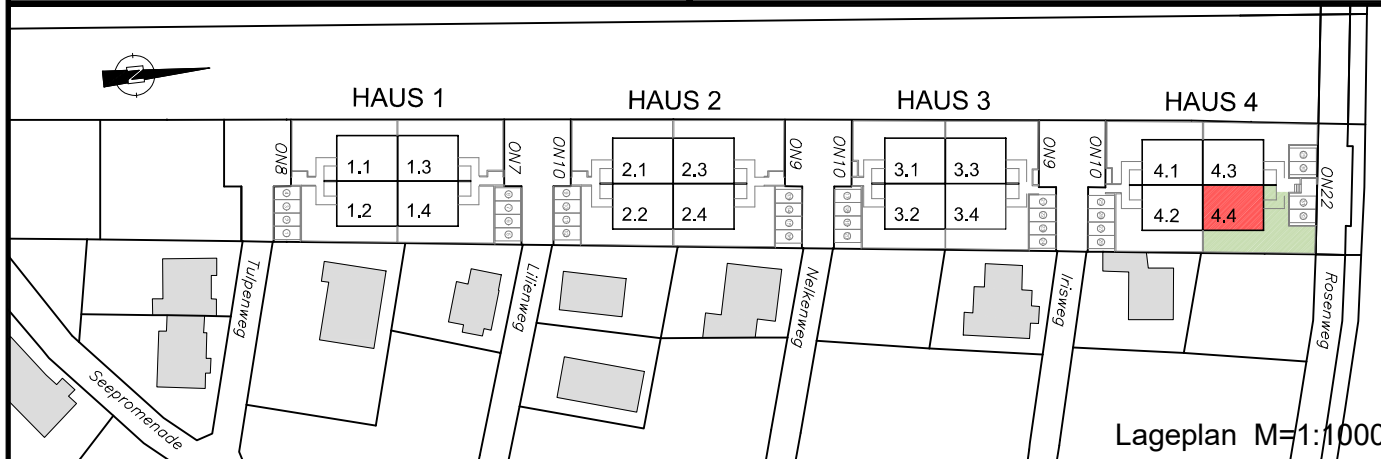


PUTZING AM SEE

Rosenweg 22 TOP 4.4

Wohnfläche: 145,42 m²
Terrasse OG: 6,27 m²
Garten / Terrasse EG: 129,85 m²

Arch. VORDEREGGER ZT-KG
1180 Wien; Scherffenberggasse 3
Tel.: 01-479 53 72 mob: 0676 680 5603
03.11.2020



VERKAUFSKONZEPT Die am Plan dargestellten Inhalte stellen den projektierten Planstand dar und sind nicht verbindlich. Einrichtungsgegenstände sowie Bepflanzungen sind nicht im Ausstattungsumfang enthalten

Erdgeschoss WNF: 78,12 m²

1. Obergeschoss WNF: 67,30 m² (Rohbaumaße) **M 1:100**