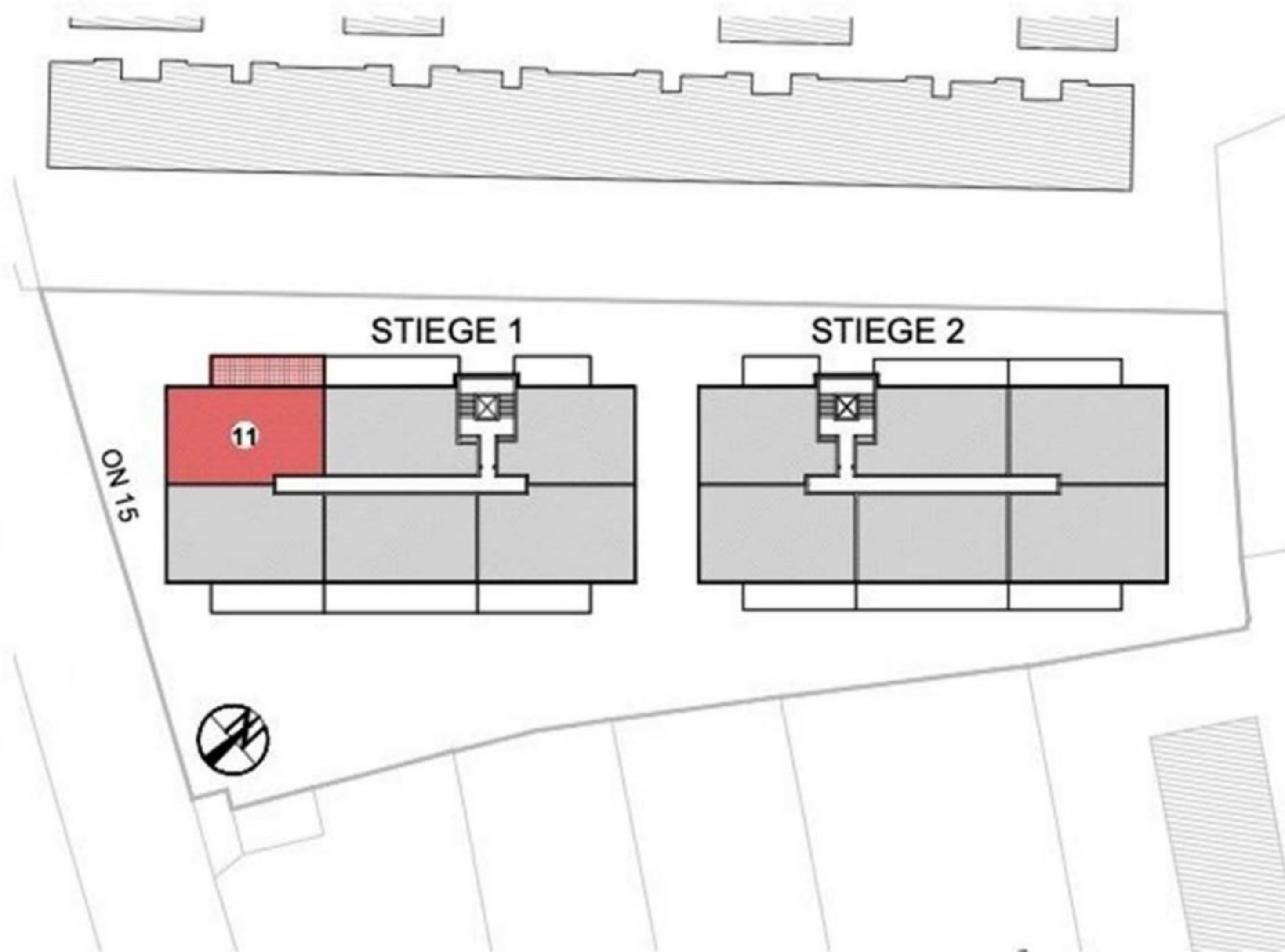


2100 Korneuburg

Stiege1 Top 11
1.OBERGESCHOSS

Wohnfläche: 83,46 m²
Balkon: 22,19 m²



VERKAUFSKONZEPT

Die am Plan dargestellten Inhalte stellen den eingereichten Planstand dar und sind nicht verbindlich. Einrichtungsgegenstände sowie die Bepflanzung sind nicht im Ausstattungsumfang enthalten.
20.11.2025 M=1:100

**VORDEREGGER ZT-KG
ARCHITEKT**

1180 - Wien, Scherffenberggasse 3
Tel.: 01/479 53 72 Fax.: 479 53 72-20



DER GRUNDRISS - TOP 11